

ZEMĚMĚŘICKÝ ÚŘAD

Pod sídlištěm 9, 182 11 Praha 8
P. O. Box 21

Město Příbram

Tyršova 108

Příbram I.

261 01

ID DS.: 2ebbrqu

VÁŠ DOPIS ZN. / ZE DNE

NAŠE ZNAČKA

VYŘIZUJE / TELEFON

V PRAZE DNE

ZÚ-03922/2019 - 13600

Zahradníček / 284041643

6. 8. 2019

Věc: Oznámení o výkonu zeměměřických činností pro aktualizaci ZABAGED® v roce 2019

Zeměměřický úřad (dále jen „ZÚ“) je organizační složkou státu a vykonává na základě § 3a písm. e) zákona č. 359/1992 Sb., o zeměměřických a katastrálních orgánech, správu Základní báze geografických dat České republiky (ZABAGED®). Správa ZABAGED® je podle § 4 písm. e) zákona č. 200/1994 Sb., o zeměměřictví a o změně a doplnění některých zákonů souvisejících s jeho zavedením, zeměměřickou činností ve veřejném zájmu. Ustanovení § 4a zákona č. 200/1994 Sb. vymezuje obsah, správu, užití a rozšiřování dat ZABAGED®. Podrobněji určuje obsah ZABAGED® vyhláška č. 31/1995 Sb., kterou se provádí zákon č. 200/1994 Sb.

Dle § 7 odst. 1 zákona č. 200/1994 Sb., jsou pověřeni zaměstnanci ZÚ oprávněni při výkonu zeměměřických činností v nezbytném rozsahu vstupovat a vjíždět na pozemky po předchozím oznámení vlastníkově nebo oprávněnému uživateli pozemků. Do staveb a oplocených areálů mohou tyto osoby vstupovat se souhlasem vlastníka nebo oprávněného uživatele stavby. Společně s nimi mohou na pozemky vstupovat a vjíždět a do staveb vstupovat i jejich pomocní pracovníci. Vlastník nebo oprávněný uživatel pozemku nesmí těmito osobám ve vstupu a vjíždění na pozemek bránit. Oprávnění ke vstupu do prostorů a k provádění topografických prací prokážou zaměstnanci ZÚ speciálním služebním průkazem ZÚ.

Oznamujeme vám proto, že v rámci plnění úkolů v roce 2019 budou provádět zaměstnanci ZÚ zeměměřické činnosti pro obnovu ZABAGED® ve správním obvodu rozšířené působnosti vaší obce na území mapového listu ZM 22-21 dle kladu Základní mapy měřítko 1 : 50 000, viz grafickou přílohu.

V souladu s § 6 odst. 4 zákona č. 200/1994 Sb., vás žádám o předání této informace městským a obecním úřadům působícím ve vymezeném prostoru a o vyvěšení tohoto oznámení na úředních deskách. Současně vás žádám o součinnost v případě, že se na vás, nebo jednotlivé městské nebo obecní úřady, obrátí pověřeni zaměstnanci ZÚ, zejména s žádostí o určení staveb, kde sídlí orgány veřejné správy ČR.

Kontaktní osoba ZÚ pro terénní topografické práce:

Ing. Pavel Zahradníček, vedoucí Oddělení sběru dat Praha


email: Pavel.Zahradnicek@cuzk.cz, tel.: 284 041 643, mobil: 605 279 242

Termín topografického šetření:

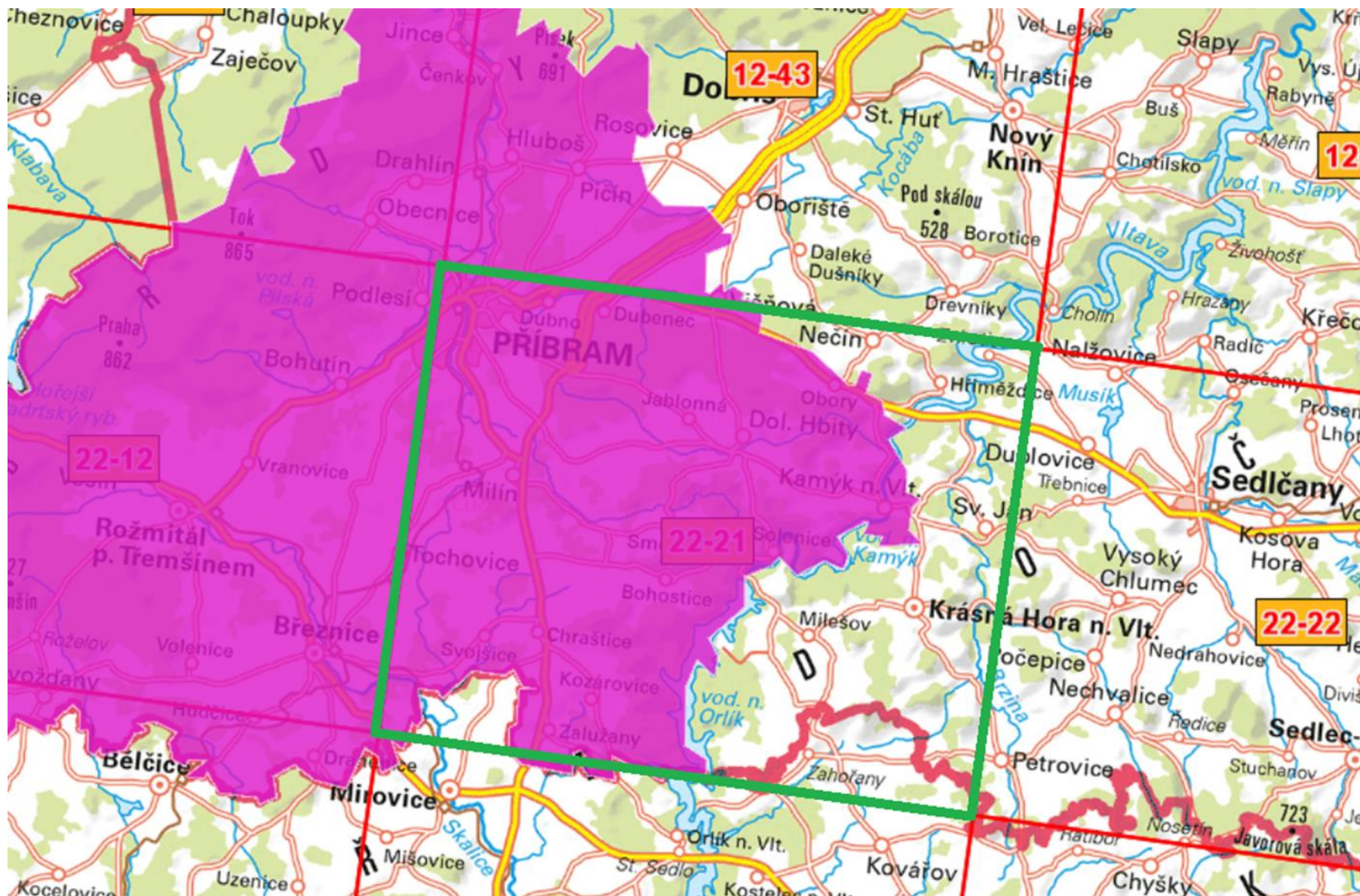
08-09/2019

Přílohy: 1. Vyznačené území aktualizace ZABAGED® ZM 22-21

2. Seznam obcí, jejichž celé nebo část území spadá do vymezeného prostoru aktualizace


RNDr. Jana Pressová
ředitelka Odboru ZABAGED

Příloha 1: Vyznačené území aktualizace ZABAGED®



Příloha 2: Seznam obcí, jejichž celé nebo část území spadá do vymezeného prostoru aktualizace

Mapový list	Obec	Typ obce	ORP
2221	Bohostice	Obec	Příbram
2221	Březnice	Město	Příbram
2221	Bukovany	Obec	Příbram
2221	Cetyně	Obec	Příbram
2221	Dolní Hbity	Obec	Příbram
2221	Drásov	Obec	Příbram
2221	Dubeneč	Obec	Příbram
2221	Dubno	Obec	Příbram
2221	Háje	Obec	Příbram
2221	Horčápsko	Obec	Příbram
2221	Chraštica	Obec	Příbram
2221	Jablonná	Obec	Příbram
2221	Kamýk nad Vltavou	Obec	Příbram
2221	Kozárovice	Obec	Příbram
2221	Lazsko	Obec	Příbram
2221	Lešetice	Obec	Příbram
2221	Milín	Obec	Příbram
2221	Nestrašovice	Obec	Příbram
2221	Občov	Obec	Příbram
2221	Obory	Obec	Příbram
2221	Ostrov	Obec	Příbram
2221	Pečice	Obec	Příbram
2221	Počaply	Obec	Příbram
2221	Příbram	Město	Příbram
2221	Radětice	Obec	Příbram
2221	Smolotely	Obec	Příbram
2221	Solenice	Obec	Příbram
2221	Starosedlský Hrádek	Obec	Příbram
2221	Svojšice	Obec	Příbram
2221	Těchařovice	Obec	Příbram
2221	Tochovice	Obec	Příbram
2221	Trhové Dušníky	Obec	Příbram
2221	Tušovice	Obec	Příbram
2221	Višňová	Obec	Příbram
2221	Vrančice	Obec	Příbram
2221	Zalužany	Obec	Příbram
2221	Zbenice	Obec	Příbram
2221	Zduchovice	Obec	Příbram